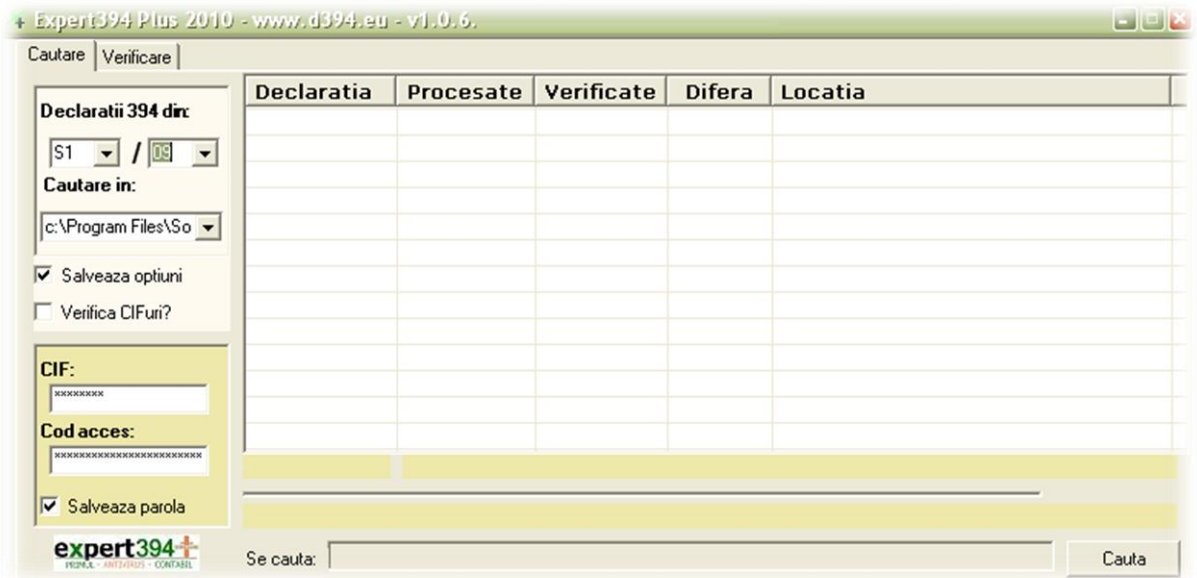
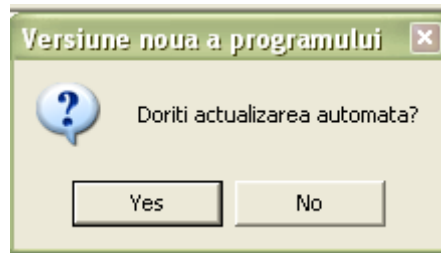


Actualizarea automată a **Expert394 Plus**:

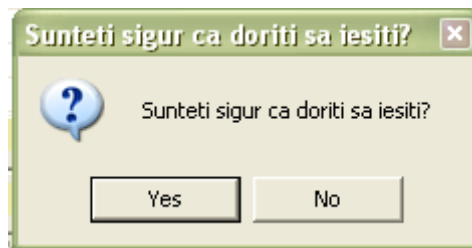
1. Porniți **Expert394 Plus** și apăsați butonul **Caută** din partea dreaptă jos a ferestrei.



2. Apăsați **Yes** la apariția ferestrei de mai jos:



3. (Pasul 3 este valabil doar pentru versiuni inferioare **1.0.7**. Ulterior, această fereastră a fost eliminată) Apăsați **Yes** cât se poate de repede (*altfel vor apărea erori la actualizare*) în fereastra de mai jos:



4. Apăsați **OK** pentru încheierea actualizării automate.
Dacă aceasta s-a finalizat cu succes, vă invităm să folosiți noua versiune a **Expert394 Plus**. Altfel, puteți relua actualizarea automată în orice moment.